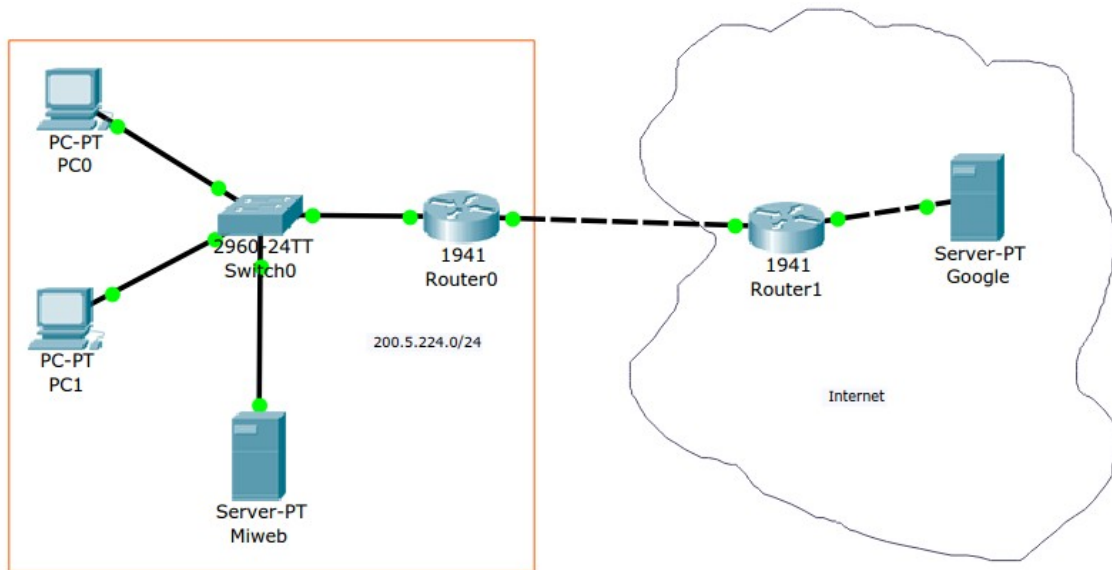


# LABORATORIO 7 – NAT

(Network Address Translation)

Vamos a implementar la red según el gráfico, en el cual tenemos 2 equipos todos conectados al switch y con numeración IP asignada.

Y por otro lado tenemos un vínculo a internet, en el cual solo esta la pagina de Google.



Los ip asignados son:

192.168.0.10/24 - PC0

192.168.0.11/24 - PC1

192.168.0.10/24 - Srv MiWeb

Se configurara NAT estático y dinámico con sobrecarga (overload)

Se utilizara para realizar el Source Nat el ip publico asignado 200.5.224.0/24

El servidor MiWeb estará publicado hacia internet con el ip 200.5.224.50, por medio de NAT estatico.

El resto de las pc de la red van a navegar configurando Nat con sobrecarga y utilizara un pool de 2 de los ip públicos.

Para realizar el Laboratorio utilice las presentaciones de la materia y los ejemplos

Observe en la simulación como se transforman las cabeceras de los paquetes IP, TCP y UDP.